

B01

□ **Perez**

■ **Rizouk**

Skand,d3,De2,Ld2

26.01.2019

1.e4 d5 2.exd5 Dxd5 3.Sc3 Da5

weitere Haupt-Züge sind...

[3...Dd8 4.d4 Sf6 5.Sf3 Lg4 6.Le2 e6 7.0-0 Le7 8.h3 Lh5 9.Le3 0-0 10.Se5 Lxe2 11.Dxe2 c6

diese betonharte Aufstellung ist ähnlich zum Caro-Cann: Lc8 ist getauscht, dann kann locker e6 und c6 erfolgen]

[3...Dd6 4.d4 Sf6 5.Sf3 a6 6.g3 Lg4 7.Lg2 Sc6 8.0-0 0-0-0 9.d5 Sxd5 (9...Sb4 10.h3 Lh5 11.Lf4 Dc5 12.Le3 Dd6 13.De2 Sbx d5 14.Sxd5 Sxd5 15.Tad1 Df6 16.c4 Sb4 17.Txd8+ Kxd8 18.Td1+ Kc8 19.Dd2 Dd6 20.De1 Df6 21.g4 Dxb2 22.Tb1 Sd3 23.Txb2 Sxe1 24.Sxe1±) 10.Sxd5 Dxd5 11.Dxd5 Txd5 12.Sg5 Tc5 13.Sxf7 Tg8 14.Le3 Txc2 15.Le4 Txb2 16.Lxh7±]

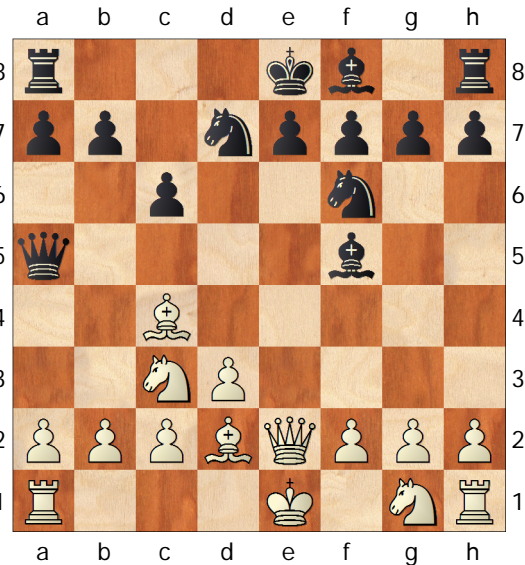
4.Lc4 Sf6 5.d3 der Hauptzug, es geht auch d2-d4... **c6 6.De2 Lf5**

1.Hauptzug

[6...b5 7.Lb3 Sbd7]
 [2.Hauptzug 6...Lg4 7.f3 (7.Sf3 e6 8.Ld2 Sbd7 9.Sd5 Dd8 10.Se3 Lxf3=) 7...Lf5 8.g4 Lc8 9.Ld2 Dc7 10.0-0-0 b5 11.Lb3 Sbd7 12.g5 Sh5 13.f4 g6 14.f5 Sc5 15.Lxf7+ Kxf7 16.fxg6+ hxg6 17.Df2+ Lf5 18.Dxc5]

7.Ld2 baut die Falle auf und es kommt tatsächlich Sd7 ? **Sbd7???** Diagramm

[7...Dc7!? 8.Sf3 Sbd7 9.0-0-0 b5 10.Lb3 Sc5 11.Kb1 Sxb3 12.axb3 e6 13.Lg5 Le7 14.Se4 Lg4 15.Lxf6 gxf6 16.h3 Lxf3 17.Dxf3 f5 18.Sd2=]
 [7...e6!? 8.Sf3 (8.h3) 8...Sbd7]



niemals in einer Entfesselungsstellung verbleiben: Schwarz hat zu kurz gerechnet, er dachte nur an die Deckung des Sf6 und die Vermeidung eines Doppelbauern...dieser Fehl-Zug kam in der Praxis schon 14mal vor ! Falle schlägt zu: **8.Sb5!** da e6 noch nicht gespielt ist, droht Sd6 mit allen materiellen Folgen...

[8.Se4? Dc7 und Sd6 ist nicht möglich....]

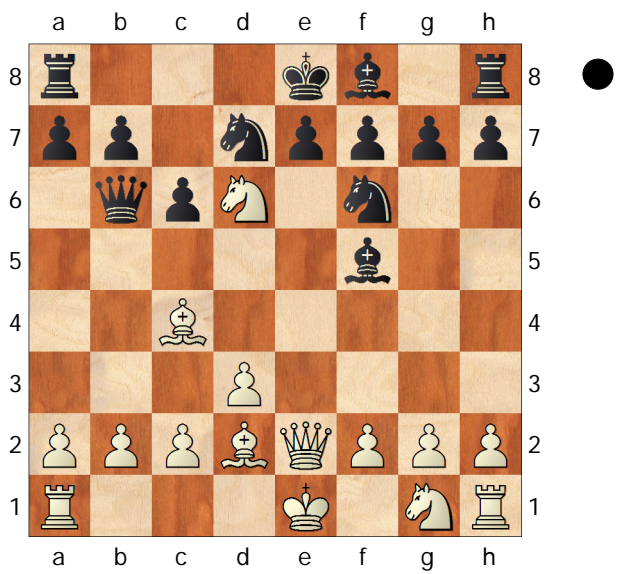
8...Db6 Fritz 12: 1) **9.Sd6+** Diagramm [Fritz 12: 2) 9.Le3 Da5+ 0.00/18]

(Diagramm)

9...Kd8 10.Sxf7+ Kc7 11.Sxh8

[11.Lf4+ Kc8 12.Sxh8 Dxb2 13.Td1 e5 14.Lc1 Dc3+ 15.Ld2 Dxc2 16.Sf7 Db2 17.Sf3 b5 18.Lb3 Kb7 19.0-0 e4 20.dxe4 Lxe4 21.De3 Lc5 22.Df4 Te8 23.Le3 Lxf3 24.Dxf3 Dc3± 25.Df5 1 Turm mehr macht man ab einer gewissen Spielstärke nicht mehr wett.]

11...Dxb2 12.Td1 Lg4 13.f3 Lh5 14.Sf7 e5 15.Sh3 h6 16.Le3 b5 17.Lb3 Lxf7 18.Lxf7 Lc5 19.Lf2



5.88/18

1-0